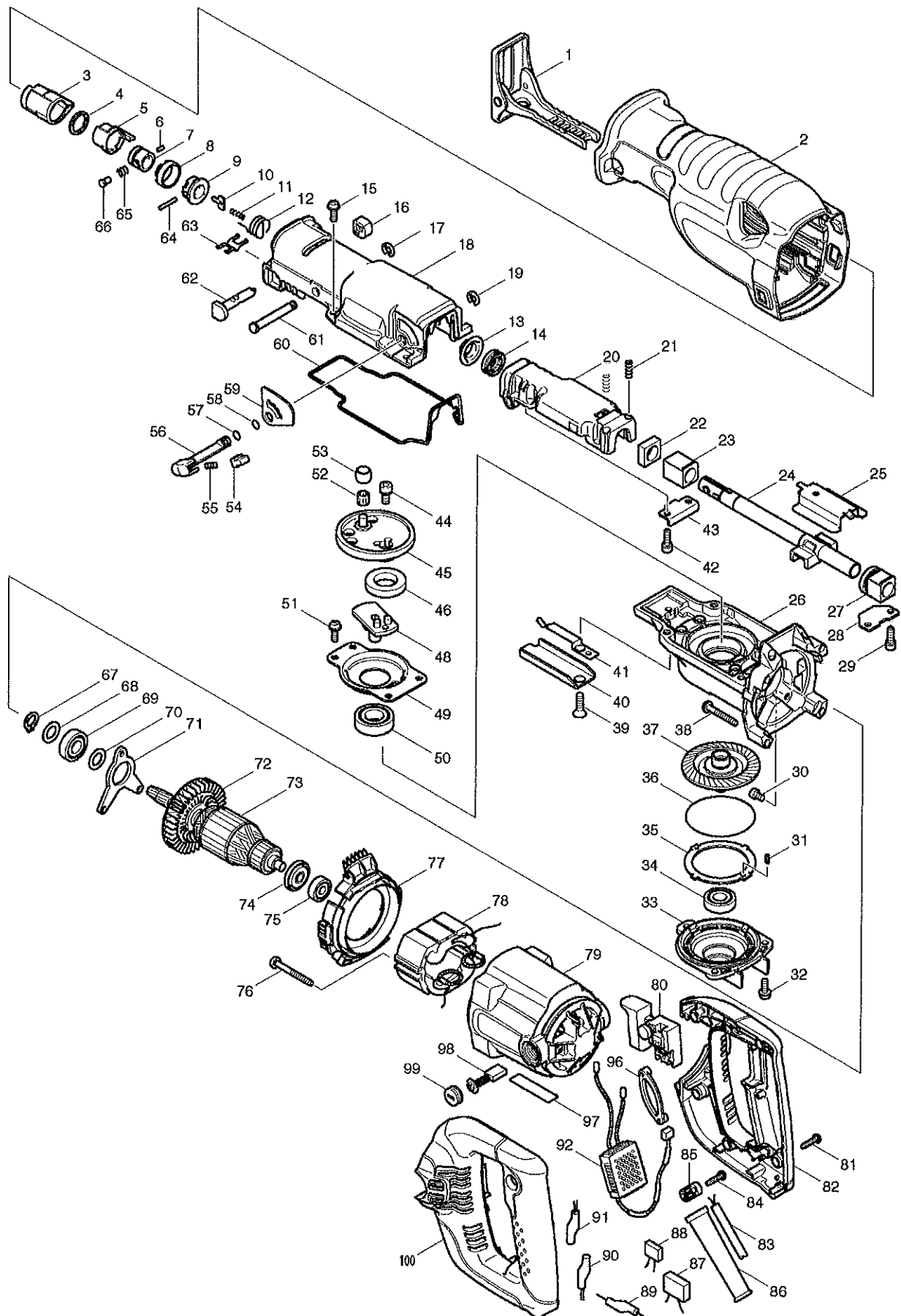


VUES ECLATEES

PAGE 1

MODELE. JR3060T



NOMENCLATURE

PAGE 1

MODELE. JR3060T

REPERE	CODE	DESIGNATION	QTE	PRIX	BAREME NOTE
001	165396-7	LEVIER	1	4,02	P11
002	421898-6	ISOLATION	1	5,55	P14
003	421894-4	PROTECTEUR	1	0,43	P01
004	257952-8	CIRCLIP EXT 18	1	0,75	P02
005	310160-3	MANCHON	1	3,70	P10
006	268094-3	GOUPILLE 3	1	1,10	P03
007	331720-8	GUIDE MANCHON	1	3,70	P10
008	417791-0	GUIDE MANCHON	1	1,10	P03
009	418311-3	MANCHON	1	14,94	P23
010	345214-7	PLAQUE POUSSOIR	1	0,75	P02
011	233025-1	RESSORT 2	1	1,10	P03
012	231687-9	RESSORT 17	1	0,43	P01
013	257742-9	JOINT	1	0,43	P01
014	213174-0	X RING 14 JR3030T	1	2,93	P08
015	911225-0	VIS TETE RONDE M5X16 JR3030T	4	0,43	P01
016	418806-6	BOUCHON	1	0,43	P01
017	961012-7	CIRCLIP E-6	1	0,43	P01
018	154551-6	CARTER D'ENGRENAGE CPL	1	14,94	P23
019	961012-7	CIRCLIP E-6	1	0,43	P01
020	154502-9	SUPPORT GLISSIERE CPL	1	9,60	P19
021	233038-2	RESSORT 5	2	0,43	P01
022	423343-7	ENTRETOISE 14	1	0,43	P01
023	214170-1	BAGUE 14A	1	0,75	P02
024	154804-3	GLISSIERE CPL	1	12,96	P22
025	345487-2	GLISSIERE PLAQUE	1	0,75	P02
026	317842-8	CARTER D'ENGRENAGE JR3060T	1	11,28	P21
027	154547-7	ROULEMENT CPL	1	6,72	P16
028	345486-4	PLAQUE B	1	0,43	P01
029	911225-0	VIS TETE RONDE M5X16 JR3030T	2	0,43	P01
030	265530-0	BOULON M5X8	3	0,43	P01
031	951051-5	GOUPILLE ELAST 3-8	1	0,43	P01
032	911225-0	VIS TETE RONDE M5X16 JR3030T	3	0,43	P01
033	317844-4	BOITIER ROULEMENT	1	4,53	P12
034	211101-1	ROULEMENT A BILLES 6001LLB	1	10,52	P20
035	345488-0	CALE D'APPUI	1	0,75	P02
036	213726-7	JOINT TORIQUE 62	1	0,43	P01
037	154549-3	LIMITEUR COUPLE CPL	1	25,31	P28
038	266012-5	VIS 5X35	4	0,75	P02
039	265165-7	VIS M6X16	1	0,43	P01
040	345479-1	GUIDE DE LEVIER	1	0,43	P01
041	232222-6	RESSORT A LAMES B	1	0,43	P01
042	911225-0	VIS TETE RONDE M5X16 JR3030T	2	0,43	P01
043	345485-6	PLAQUE A	1	0,43	P01
044	265531-8	BOULON M6X14	1	0,43	P01
045	154545-1	MANIVELLE CPL	1	7,91	P17
046	257261-5	JOINT 21B	1	1,10	P03
048	154546-9	VILLEBREQUIN CPL	1	3,28	P09
049	285720-9	PLAQUE DU ROULEMENT B	1	0,75	P02
050	211251-2	ROULEMENT A BILLES 6003	1	10,52	P20
051	911225-0	VIS TETE RONDE M5X16 JR3030T	4	0,43	P01
052	212957-5	ROULEMENT 710	1	6,05	P15
054	418991-5	BOUTON JR3060T	1	0,75	P02
055	231309-1	RESSORT 5	1	0,43	P01
056	272247-8	LEVIER 20	1	2,62	P07
057	213021-5	O-RING 5	1	0,75	P02
058	213021-5	O-RING 5	1	0,75	P02
059	413095-8	PLAQUE C	1	0,75	P02
060	421899-4	JOINT	1	0,43	P01
061	268012-1	AXE 7	1	3,70	P10
062	162236-0	BOUTON EJECTEUR	1	1,94	P05

NOMENCLATURE

PAGE 2

MODELE. JR3060T

REPERE	CODE	DESIGNATION	QTE	PRIX	BAREME NOTE
063	232221-8	RESSORT DE LAMES A	1	0,43	P01
064	256158-5	AXE 3	1	1,10	P03
065	233345-3	RESSORT 6	1	0,43	P01
066	256492-3	GOUPILLE 5	1	1,94	P05
067	961052-5	CIRCLIP MOD S EXT 12	1	0,75	P02
068	253744-3	RONDELLE 12	1	1,10	P03
069	211131-2	ROULEMENT A BILLES 6001DDW	1	8,69	P18
070	253744-3	RONDELLE 12	1	1,10	P03
071	285719-4	PLAQUE DE ROULEMENT A	1	0,75	P02
072	241863-7	VENTILATEUR 70	1	5,05	P13
073	513609-4	ARMATURE CPL JR3060T INC. 72,74,75	1	19,97	P25
074	681644-1	ISOLATION	1	0,75	P02
075	210029-0	ROULEMENT A BILLE 608ZZ	1	0,75	P02
076	266056-5	VIS 5x45	2	1,10	P03
077	418817-1	CARTER DE VENTILATEUR	1	1,94	P05
078	625724-3	INDUCTEUR JR3060T	1	9,60	P19
079	154498-4	CARTER MOTEUR	1	7,91	P17
080	650222-8	INTERRUPTEUR TG71ARS-1	1	9,60	P19
081	265995-6	VIS 4X18	5	0,43	P01
082	183932-7	POIGNEE JR3060T INC. 100	1	8,69	P18
083	665890-4	CABLE D'ALIMENT. 1.0-2-4.0	1	14,94	P23
084	265995-6	VIS 4X18	2	0,43	P01
085	687052-4	BARRETTE FIXATION 20mm	1	0,43	P01
086	682573-1	MANCHON DE CABLE	1	0,43	P01
087	645200-1	CONDENSATEUR ANTIPARASITES	1	2,93	P08
088	645006-7	CONDENSATEUR ANTIPARASITES	1	2,93	P08
089	646049-2	BOBINAGE	1	5,05	P13
090	646144-8	BOBINE DE BLOCAGE	1	1,10	P03
091	646145-6	BOBINE DE BLOCAGE	1	1,10	P03
092	631653-0	CONTROLEUR JR3060T	1	14,94	P23
096	421448-7	BANDE CAOUTCHOUC	1	1,10	P03
097	861223-3	PLAQUE JR3060T	1	0,43	P01
098	191963-2	JEU DE CHARBON CB-303	1	4,53	P12
099	643750-0	BOUCHON DU PORTE CHARBON	2	1,10	P03
100	183932-7	POIGNEE JR3060T INC. 82	1	8,69	P18
A01	824734-9	COFFRET PLAST. JR3050T	1	19,97	A25
A02	B-05038	LAME RECIP S.EXPRESS METAL 5P	1	12,96	A22
A03	B-05044	LAME RECIP S.EXPRESS MET/BO 5P	1	12,96	A22
A04	B-05153	LAME RECIP S.EXPRESS BOIS 5P	1	12,96	A22